

Быстрый старт BLE + Neomatica ADM007

Техническая поддержка **Neomatica**:

☎ 8-342-211-15-00,
■ support@neomatica.ru

Техническая поддержка **Эскорт**:

☎ 8 800 777 16 03 (доб. 2)
■ support@fmeter.ru

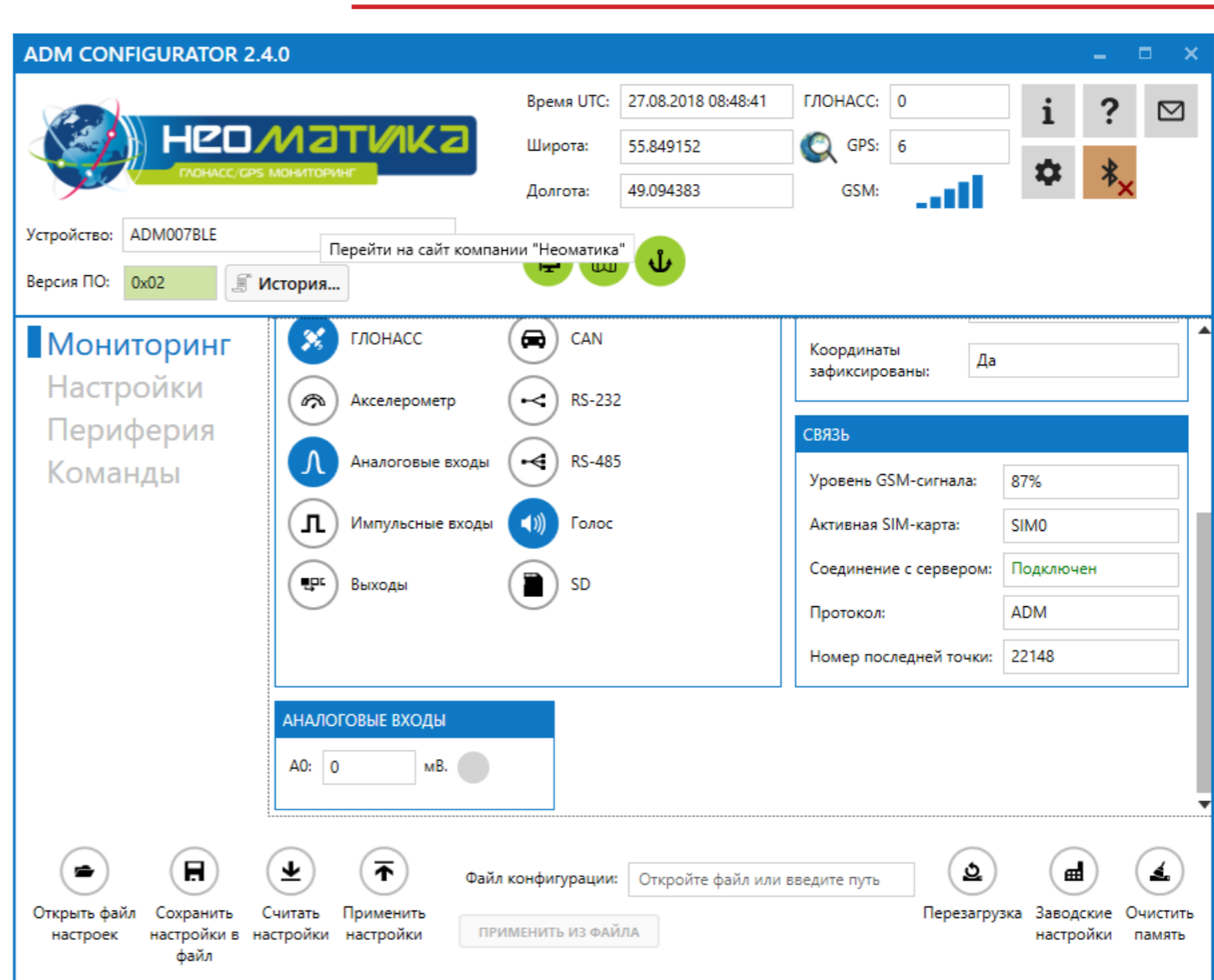


Подключение ДУТов к трекеру

Для настройки терминала Neomatica ADM007BLE требуется скачать программу **ADM Configurator** не ниже версии **2.4.0**. Установщик доступен на сайте Neomatica <http://neomatica.ru/configurator>

Прошивка терминала, обеспечивающая работу с Эсорт BLE датчиками имеет версию **0x03**. Проверьте версию вашего терминала. Если требуется, обновите прошивку (приложение 1).

НА ДАННОМ ЭТАПЕ ТРЕКЕР ADM007BLE ПОДДЕРЖИВАЕТ ПОДКЛЮЧЕНИЕ ТРЕХ ДУТОВ С ПЕРЕДАЧЕЙ УРОВНЯ И ТЕМПЕРАТУРЫ КАЖДОГО ИЗ НИХ. ИТОГО ПЕРЕДАЮТСЯ 6 ПАРАМЕТРОВ.

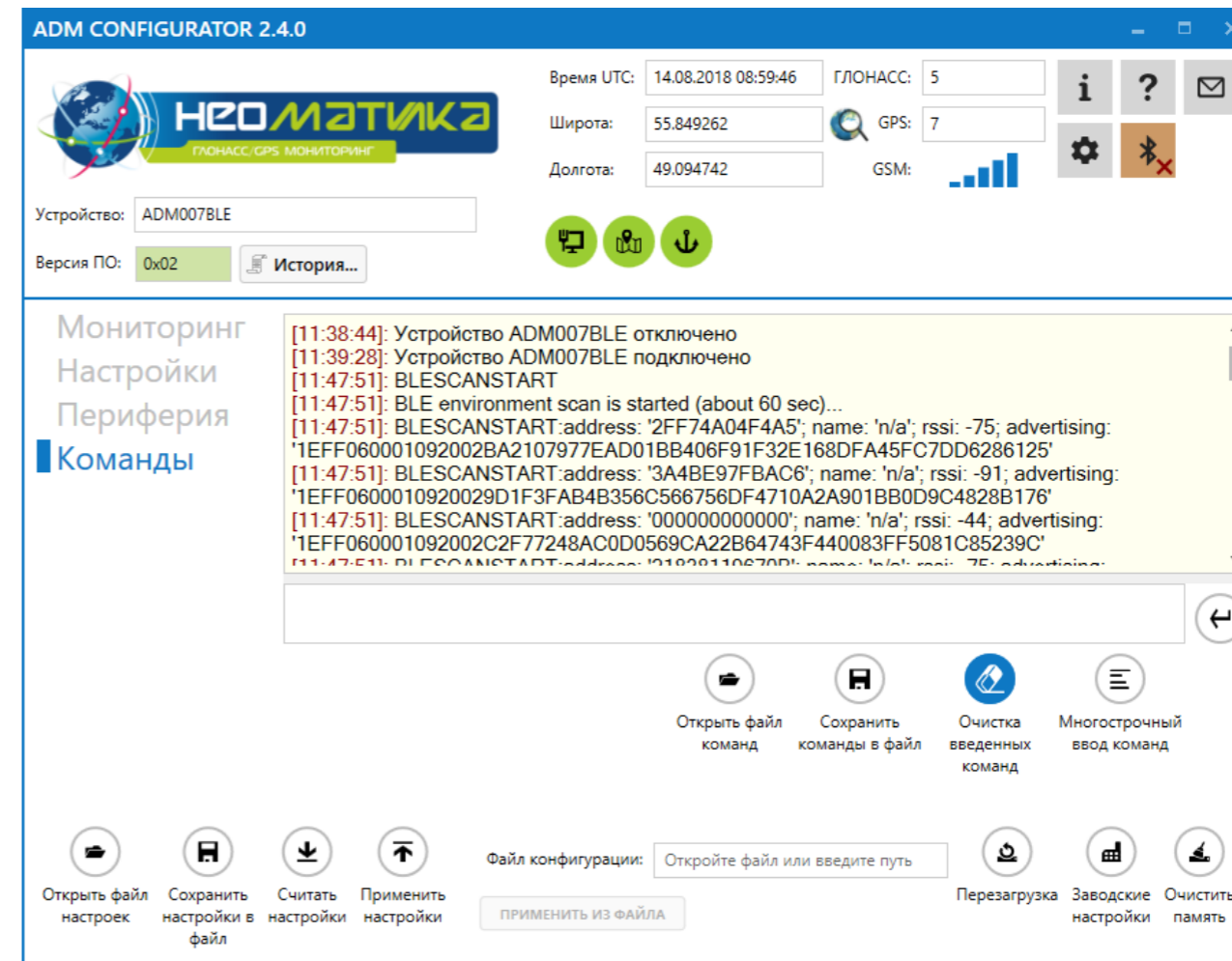
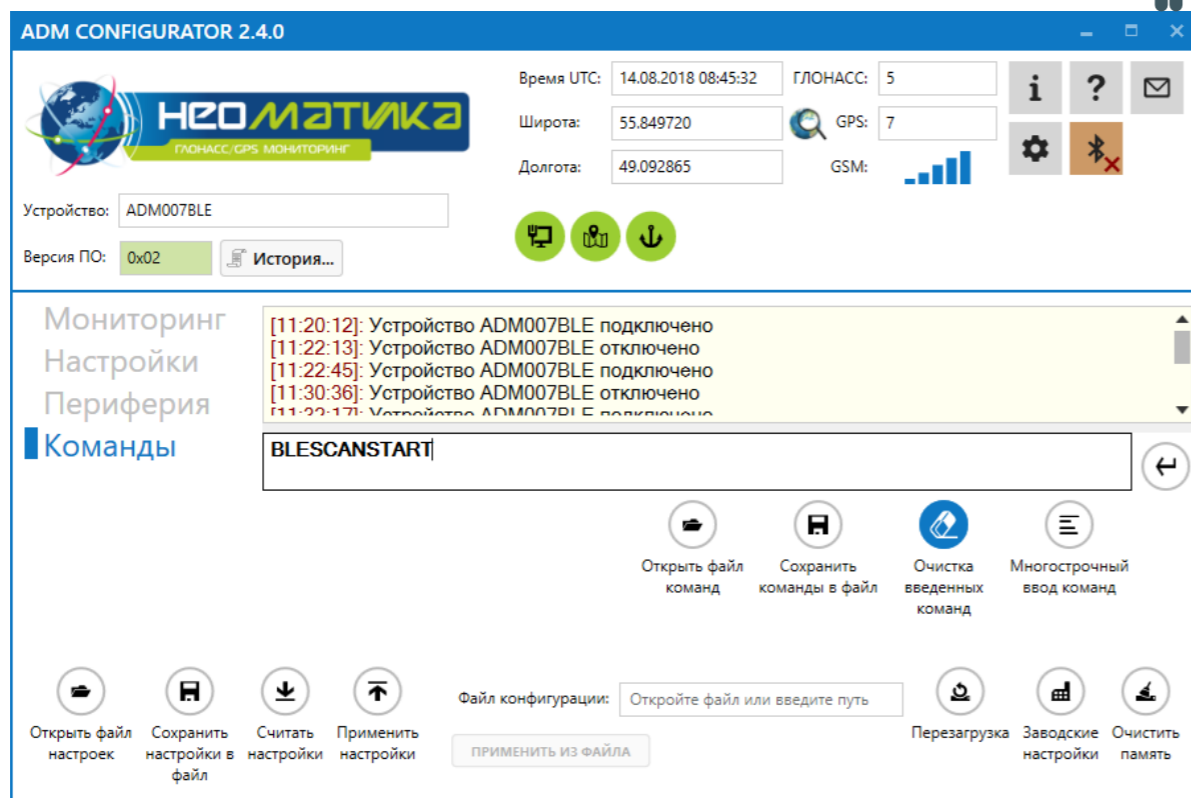


Интерфейс configurатора

Подключение датчиков Эскаорт BLE

Для подключения датчиков **Эскаорт BLE** требуется перейти в раздел Команды. И ввести следующие команды.

- 1 **PROTOCOL 40** - команда включает передачу блоков данных «аналоговый вход» и «дут»
- 2 **BLESCANSTART** – команда запускает сканирование и отображение всех блютуз-устройств в округе.



В отобразившемся списке для каждого устройства выводится строка включающая имя устройства (для ДУТ это TD_100..., для термометра это ТТ_...) и его Мак-адрес (например:3A9B2D4C1A1A)

Подключение датчиков Эскаорт BLE

- 3 BLEFUEL**<пробел><выбор сетевого номера:0, 1 или 2>, <Мак-адрес требуемого датчика> - команда устанавливает подключение выбранного датчика к терминалу и закрепляет его за одним из трек передаваемых параметров.

Пример как выглядит командная консоль:



[18:40:47]: **BLESCANSTART**

[18:40:47]: BLE environment scan is started (about 60 sec)...

[18:41:18]: BLESCANSTART:address: 'E5F2A9527B1D'; name: 'TD_100001'; rssi: 48-; advertising: '0201060A0954445F313030303031'

[18:41:47]: BLESCANSTART:BLE environment scan is over

[18:43:33]: **BLEFUEL 0,E5F2A9527B1D**

[18:43:34]: BLEFUEL: (0): E5F2A9527B1D, (2) , :(1): ,

ADM CONFIGURATOR 2.4.0

Время UTC: 14.08.2018 10:31:17 ГЛОНАСС: 2
 Широта: 55.849239 GPS: 7
 Долгота: 49.094227 GSM: [Signal strength indicator]

Устройство: ADM007BLE
 Версия ПО: 0x02 История...

Мониторинг
 Настройки
 Периферия
Команды

[12:19:59]: Устройство ADM007BLE подключено
 [12:22:49]: Устройство ADM007BLE отключено
 [13:27:10]: Устройство ADM007BLE подключено
 [13:29:23]: BLEFUEL 0,CF5B51C603E3
 [13:29:26]: Превышено время ожидания ответа команды

BLEFUEL 0,CF5B51C603E3

Открыть файл команд Сохранить команды в файл Очистка введенных команд Многострочный ввод команд

Открыть файл настроек Сохранить настройки в файл Считать настройки из файла Применить настройки

Файл конфигурации: Откройте файл или введите путь

Перезагрузка Заводские настройки Очистить память

ПРИМЕНИТЬ ИЗ ФАЙЛА

Заведение на платформу мониторинга

В системе мониторинга соответствующие показания будут передаваться под следующими параметрами:

Уровень топлива	fuel1, fuel2, fuel3
Температура топлива	temp1, temp2, temp3

Приложение1:
Обновление прошивки трекера (если требуется)

Обновите прошивку командой **UPDATE**
После обновления ответ на команду minorver должен быть minorver 7005

Ниже представлен пример в системе Wialon:

