

СЕРТИФИКАТ

СЕРТИФИКАТ О СООТВЕТСТВИИ ОБМЕНА ДАННЫМИ МЕЖДУ УСТРОЙСТВАМИ
ПО ИНТЕРФЕЙСУ BLUETOOTH 4.0

Данный сертификат подтверждает, что **ГК Эсорт**, Россия и международный производитель терминалов

НВП "ДИСКОВЫЕ СИСТЕМЫ" ТОВ

провели внутреннее лабораторное испытание и реализовали прямой обмен данными между беспроводным датчиком TD-BLE и терминалом Bitrek. Испытания были проведены в лабораториях НВП «Дисковые системы» ТОВ и ГК Эсорт (26 ноября, 2020 года).

Ратифицируем о том, что TD-BLE топливный датчик совместим по электрическим и измерительным характеристикам с терминалом марки Bitrek: **BI 868 TREK Q BLE**

Функциональность поддерживается с версией прошивки 1.20 и более новые у TD-BLE.
Инструкцию по подключению и настройке смотрите в приложение к настоящему сертификату.



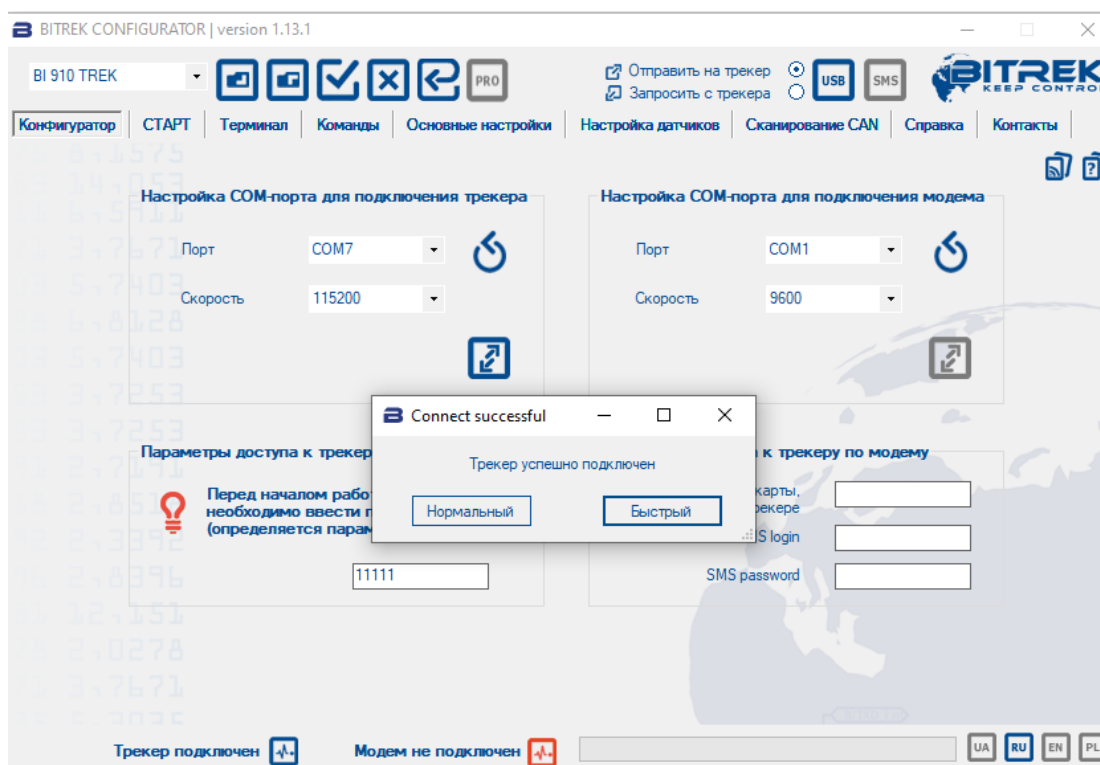
Руководитель технической
службы ГК Эсорт **Гафуров Ринат**



Технический директор
Качан Сергей Викторович

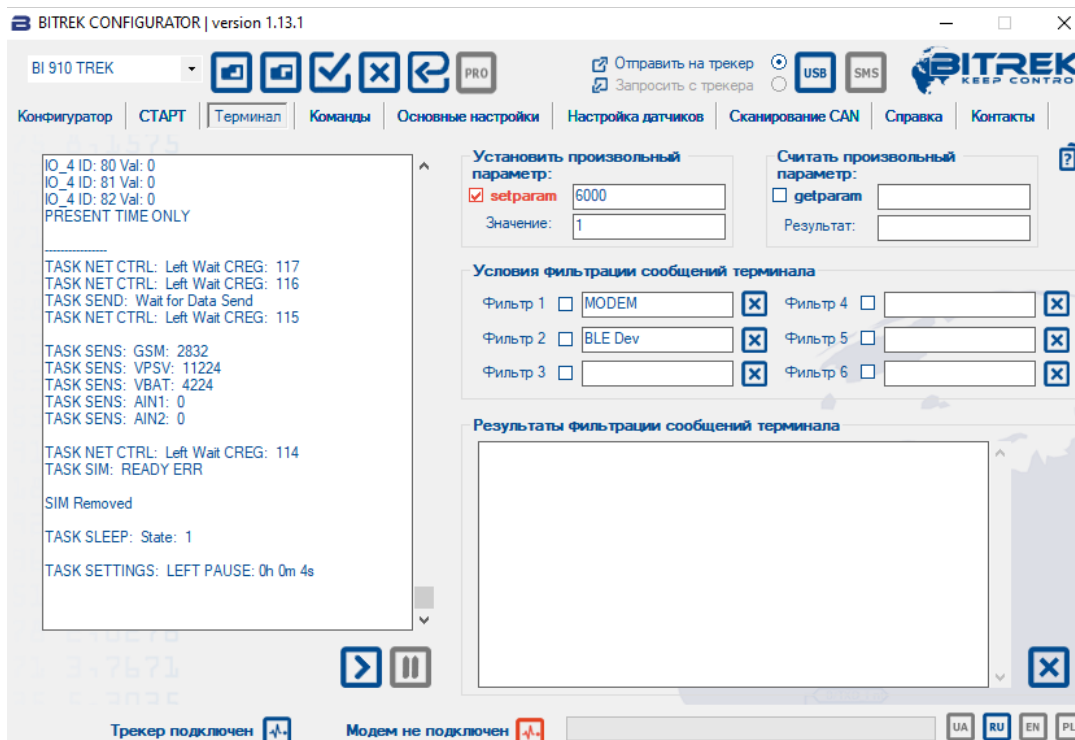
Для подключения TD BLE к терминалам Bitrek Вам понадобится Bitrek Configurator и Bitrek Ble Scanner

1. Запустите конфигуратор
2. Выберите COM – Port
3. Скорость настройте 115200
4. Подключитесь к терминалу
5. Введите пароль
6. Далее выберите «Нормальный» режим работы.



7. В графе “setparam” введите 6000
8. Значение установите 1

Тем самым вы активируете Bluetooth



Далее Вам понадобится Bitrek Ble Scanner

1. Выберите COM – Port
2. Нажмите кнопку Start для начала сканирования
3. Выберите датчик
4. Выберите пресеты Escort
5. Выберите параметры из меню ниже
6. Нажмите Set BLE Device